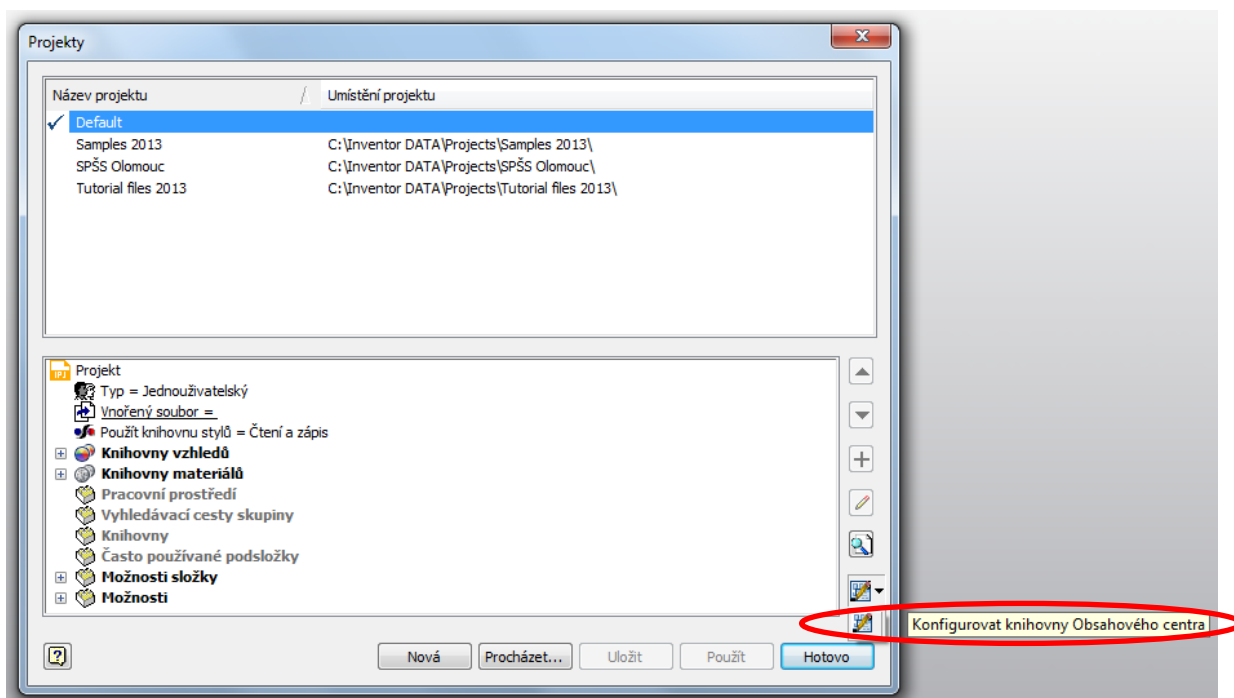
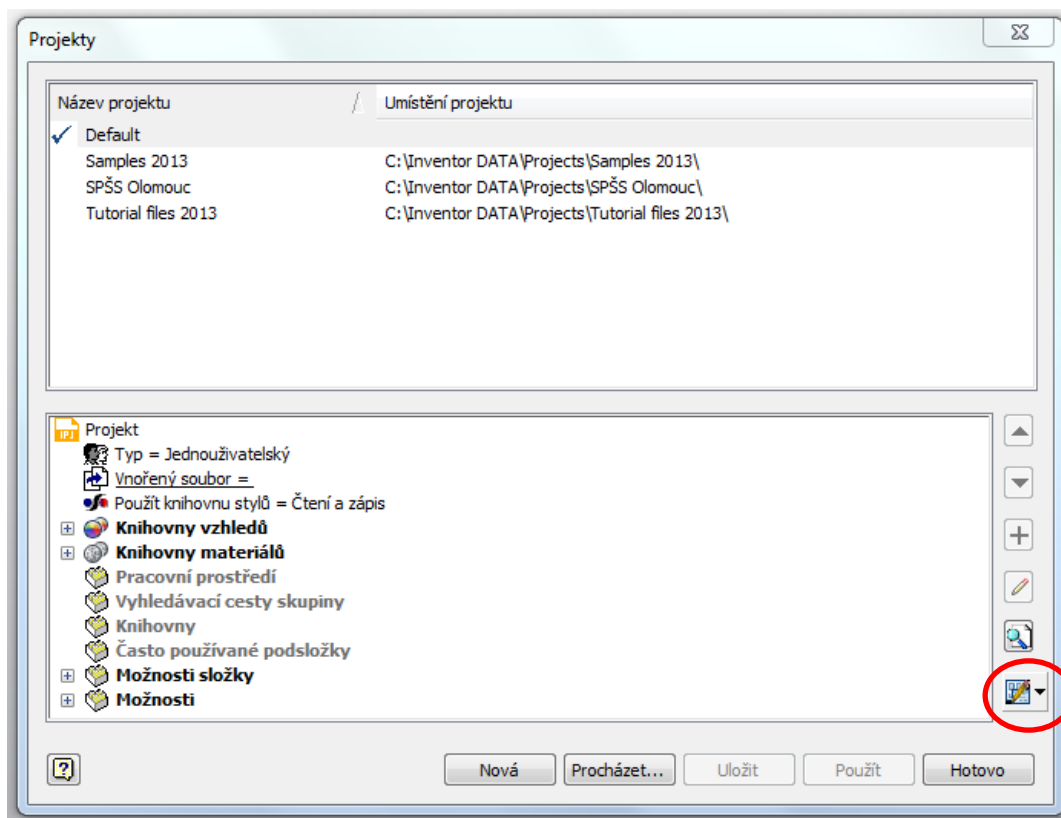
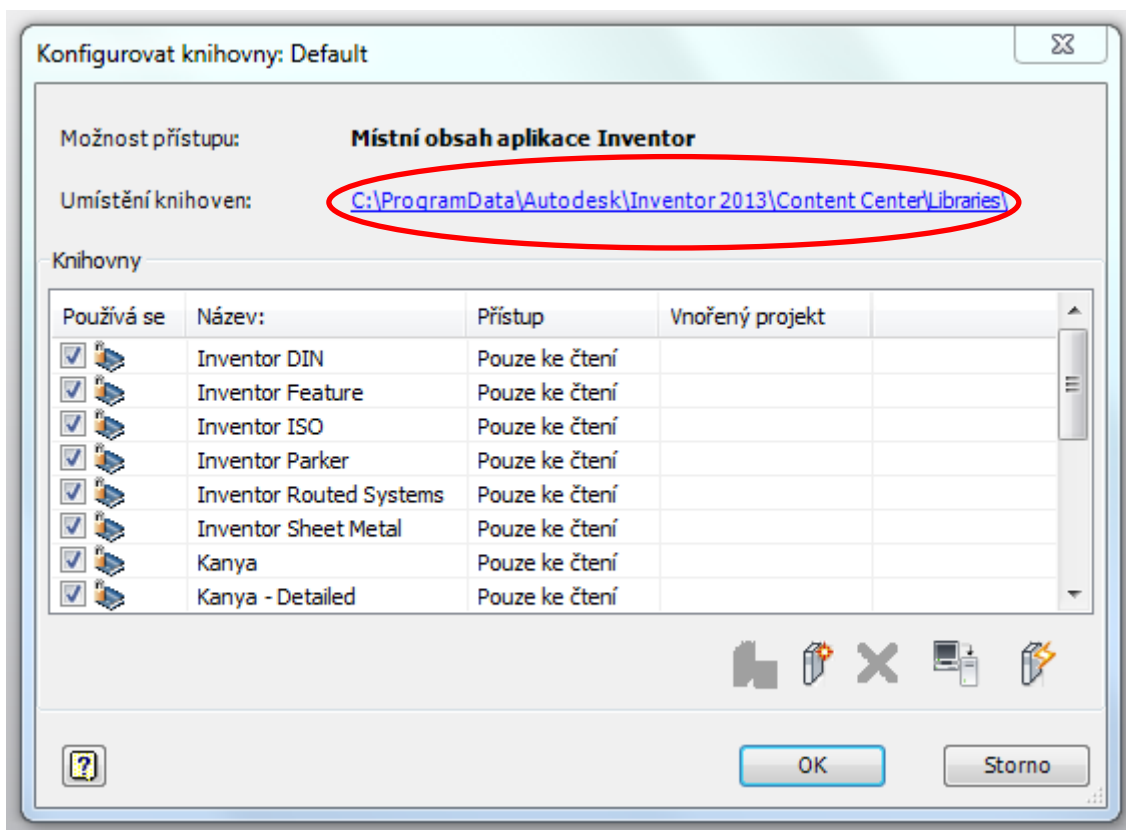


Připojení knihoven Inventoru

Pokud chcete připojit knihovnu Inventoru s koncovkou IDCL, otevřete si menu Projekt a v pravém dolním rohu klikněte na ikonu Konfigurovat knihovny Obsahového centra (označeno červeně). Pozor - knihovny se připojují k jednotlivým projektům.



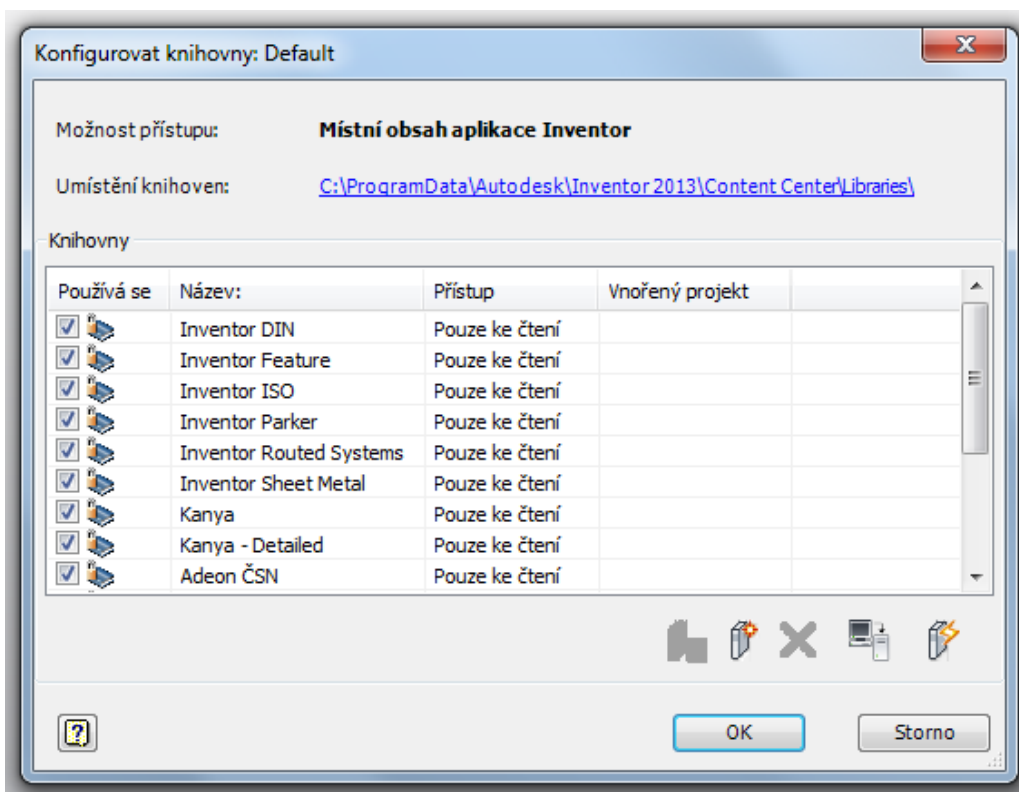
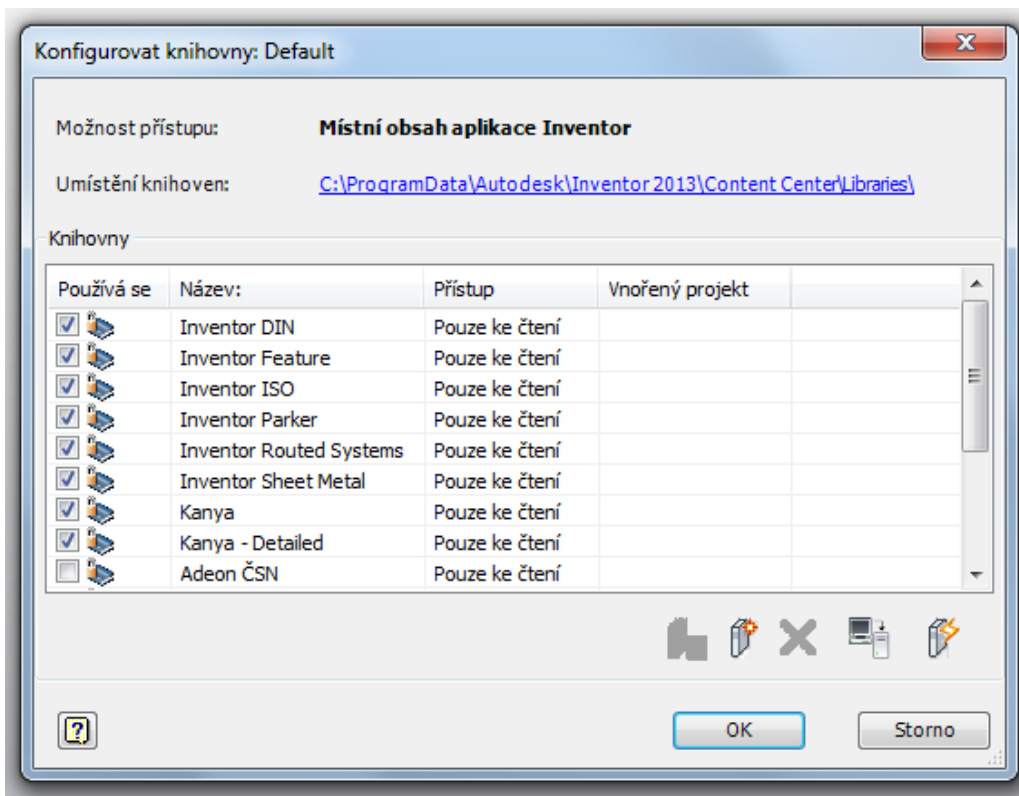
Poté se nám otevře seznam s přístupnými knihovnami, kde můžeme zatrhnout připojení knihovny. Pokud na seznamu knihovna není, musíme ji nakopírovat do cesty umístění knihoven (označeno červeně).



Přidáme např. soubor AI2013_Adeon CSN.idcl.

Název	Úprava	Typ souboru	Velikost
AI2013_Adeon CSN.idcl	15.5.2012 21:18	Soubor IDCL	198 964 kB
AI2013_Inventor ANSL.idcl	11.2.2012 8:59	Soubor IDCL	1 444 992 kB
AI2013_Inventor DIN.idcl	11.2.2012 9:03	Soubor IDCL	385 364 kB
AI2013_Inventor Feature.idcl	11.2.2012 9:03	Soubor IDCL	3 312 kB
AI2013_Inventor GOST.idcl	11.2.2012 9:15	Soubor IDCL	961 868 kB
AI2013_Inventor ISO.idcl	11.2.2012 9:18	Soubor IDCL	274 304 kB
AI2013_Inventor JIS & GB.idcl	11.2.2012 9:27	Soubor IDCL	666 576 kB
AI2013_Inventor Mold Metric.idcl	11.2.2012 9:27	Soubor IDCL	59 288 kB
AI2013_Inventor OTHER.idcl	11.2.2012 9:51	Soubor IDCL	1 882 960 kB
AI2013_Inventor Parker.idcl	11.2.2012 9:51	Soubor IDCL	50 632 kB
AI2013_Inventor Routed Systems.idcl	11.2.2012 9:51	Soubor IDCL	6 552 kB
AI2013_Inventor Sheet Metal.idcl	11.2.2012 9:52	Soubor IDCL	46 500 kB
Kanya.idcl	15.5.2012 20:59	Soubor IDCL	100 512 kB
Kanya_Detailed.idcl	15.5.2012 20:52	Soubor IDCL	32 508 kB
My Library.idcl	22.11.2012 14:23	Soubor IDCL	276 kB
My Library.idz	11.2.2012 9:52	Soubor IDZ	3 kB

Po nakopírování knihovny opět otevřeme okno konfigurace knihovny obsahového centra a zatržítkem označíme požadavek na připojení knihovny. V tomto případě knihovna Adeon ČSN.



Po potvrzení OK si projekt uložte a zkontrolujte funkčnost vložením normalizovaného dílu do sestavy. Upozornění: nastavení platí pouze pro upravený projekt. Nejméně pracná varianta je upravit výchozí šablonu Default a z této později tvořit další projekty.